



# Städtebau- förderung in Gosberg



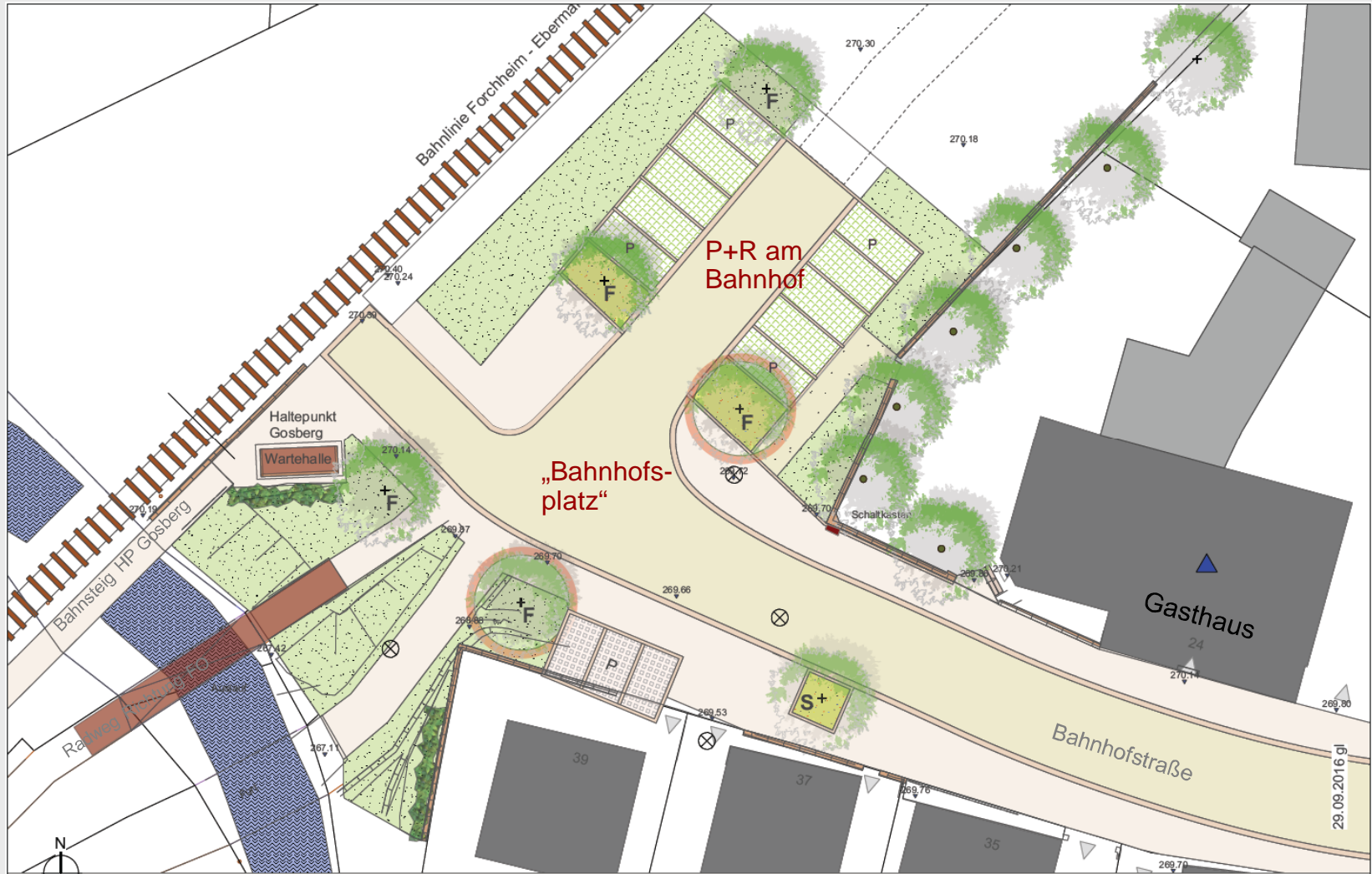
## Bahnhofstraße mit Beckengasse

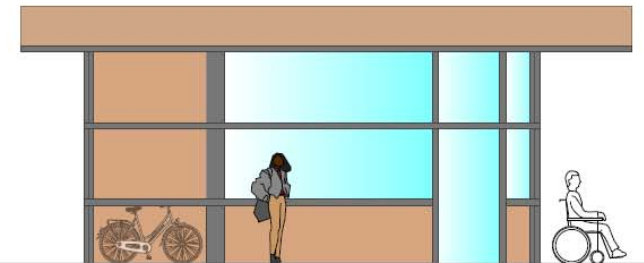
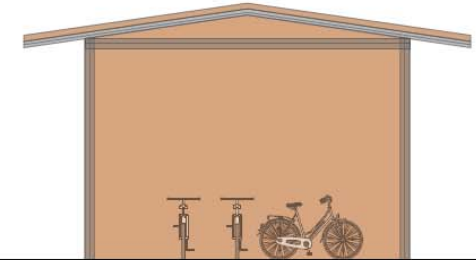




Die Planungsgrundlagen wurden im Frühjahr 2014 vom **IB Weyrauther** erstellt, auf dieser Basis baut das Planungskonzept zur Neugestaltung der innerörtlichen Straßen auf und kann dann in mehreren Bauabschnitten umgesetzt werden.







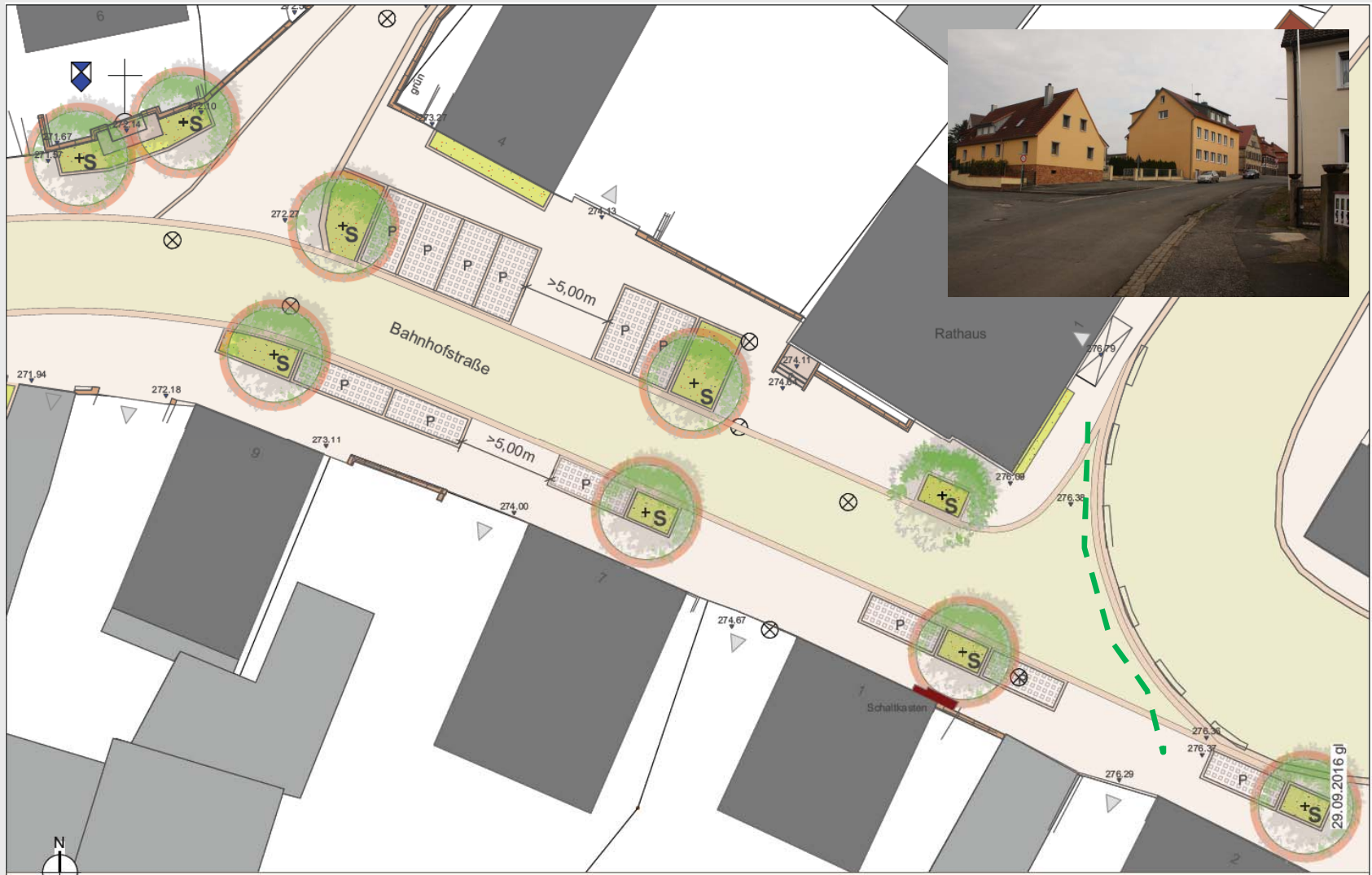


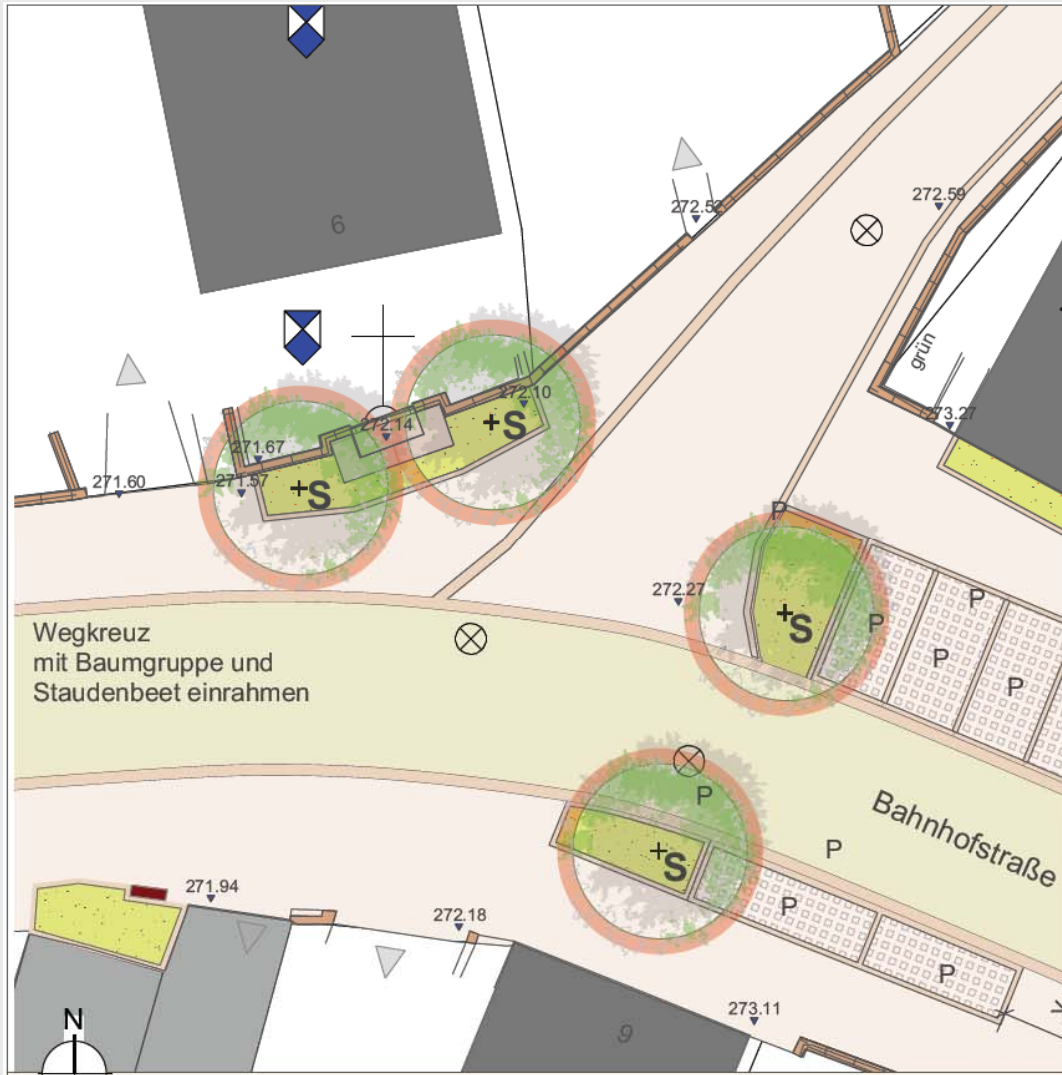






29.09.2016 gl  
erg. 08.12.16 db





29.09.2016 gl

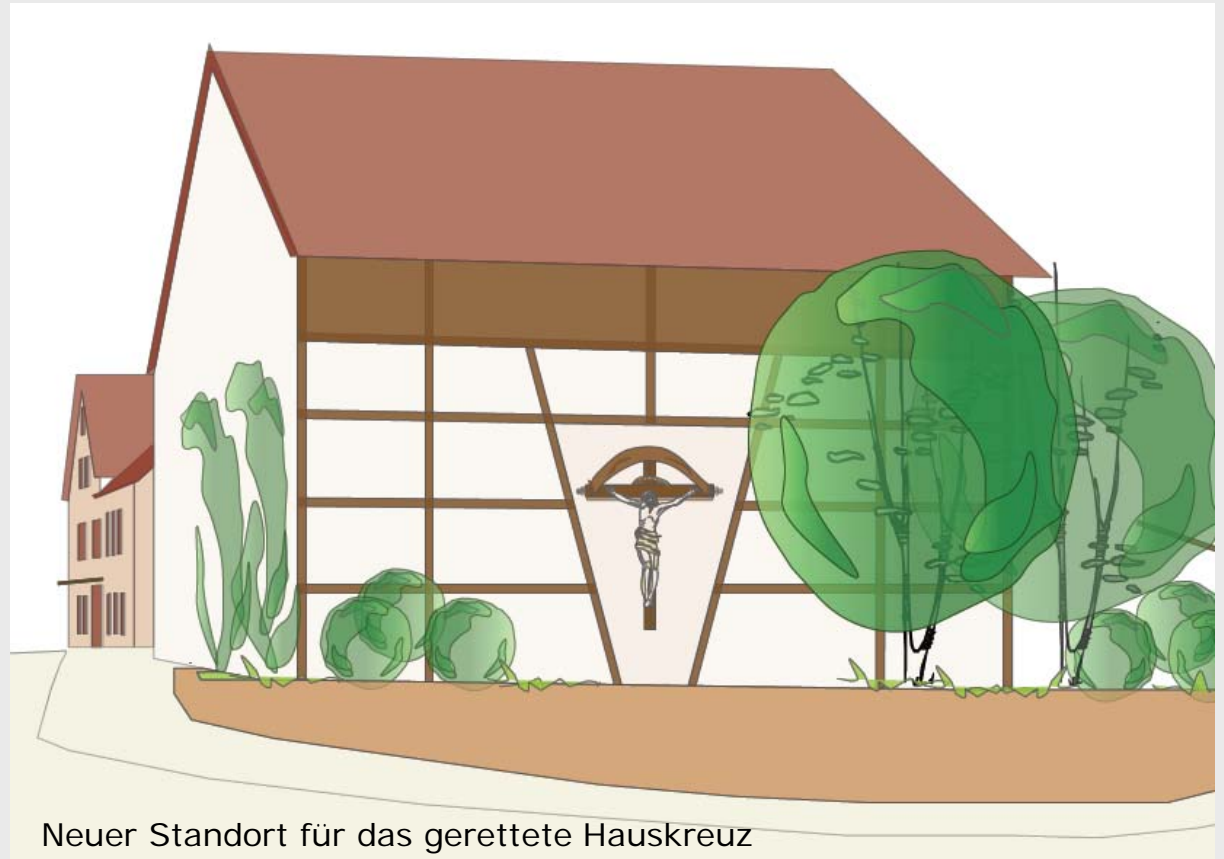




29.09.2016 gj



Abbruch der alten Sandsteinmauern,  
Erneuerung mit Naturstein-Trockenmauer  
aus Dolomit oder Muschelkalk  
evtl. Terrassierung



Neuer Standort für das gerettete Hauskreuz

Betonstützmauer abbrechen, Gelände leicht abtragen,  
Gehweg verbreitern, neue Natursteinmauer zurückversetzt,  
Zugangstreppe anlegen



Anwohnerbeteiligung 28.09.16



Feinabstimmung des Entwurfskonzeptes mit  
der Regierung von Oberfranken und  
öffentlichen Aufgabenträgern



Einpassung der Sparten in den Bauablauf  
(Elektro/Straßenbeleuchtung, Telekom,  
Wasser, Regenwasser/Abwasser)



**Bauentwurf, Bewilligungsantrag  
und Ausschreibung**



Baudurchführung









## Sich gemeinsam auf den Weg machen

Das Miteinander von  
Bürger und Gemeinde,  
von privater  
Bautätigkeit und  
Investitionen der  
öffentlichen Hand  
sichert langfristig einen  
lebendigen Ortskern.

